

**Wasser-Heizgeräte  
Water Heaters  
Chauffage à eau  
Caldaie ad acqua  
Vattenvärmare**

**Ersatzteil-Liste  
Spare parts list  
Pièces de rechange  
Parti di ricambio  
Reservdelslista**

**Thermo 90 ST**

(Benzin/Petrol/Essence/Benzina/Bensin)

**Thermo 90 ST**

(Diesel/Diesel/Gas-oil/Gasolio/Diesel)

**12/2004**

Id-Nr. 709 61A

 **Webasto**  
*Feel the drive*

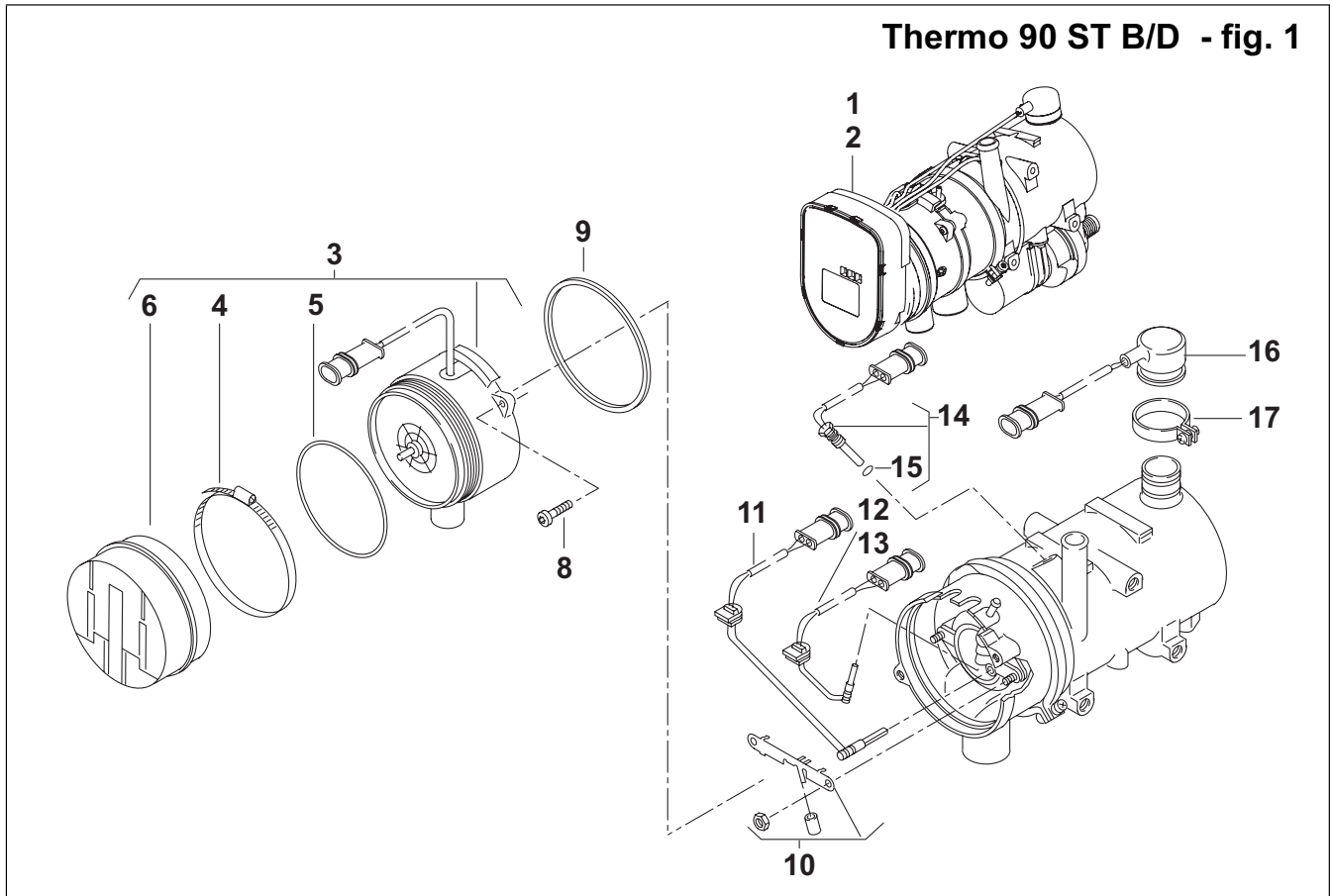
Heizgeräte / Heaters / Appareils / Riscaldatori / Värmare	Seite/page/page/pag./sid 4, 18, 20
Teile zum Heizgerät / parts for heater / pièces pour appareil / parti di caldaia / dela för värmare	Bild/fig. 1 + 2
Elektrische Teile / Electrical accessories / Accessoires électriques / Accessori elettrici / Elektriska tillbehör	Bild/fig. 3 + 4
Teile zum Brennstoffsystem / Parts of fuel supply Pièces afférentes au alimentation en combustible / Parti al circuito di alimentazione combustibile / Delar för bränslesystem	Bild/fig. 5
Teile zum Heizwassersystem / Parts of heating water system / Pièces afférentes au système d'eau chaude / Parti al circuito d'acqua / Delar för värme-vattensystemet	Bild/fig. 5
Teile zum Brennluftsystem / Parts of combustion air system Pièces afférentes au système d'air comburant / Parti al sistema aria comburente / Delar för förbränningsluft-system	Bild/fig. 5
Teile zum Abgassystem / Parts of exhaust system / Pièces afférentes au système d'échappement / Parti al circuito fumi di scarico / Delar för avgassystemet	Bild/fig. 6
Montageteile / Mounting parts / Pièces de montage / Parti di montaggio / Mekaniska tillbehör	Bild/fig. 6
Separater Einbau der Umwälzpumpe / Separate installation of the circulating pump / Montage séparé de la pompe de circulation / Montaggio separato della pompa di circolazione / Separat montering av cirkulationspump	Bild/fig. 7
Sonderausführung DC / Special versions DC / Versions spéciales DC / Versioni speciali DC / Specialutförande DC	Bild/fig. 8
Sonderausführung RVI / Special versions RVI / Versions spéciales RVI / Versioni speciali RVI / Specialutförande RVI	Bild/fig. 9; 10

Ausführung		Spannung	Kunde	Temperatur- begrenzer	Temperatur- sicherung	Weitere Merkmale
Thermo 90 ST.27	Diesel	12 V	Standard	X		
Thermo 90 ST.25	Diesel	24 V	Standard	X		
Thermo 90 ST.26	Benzin	12 V	Standard	X		
Thermo 90 ST.32	Diesel	24 V	Chiller-Boot	X		
Thermo 90 ST.31	Diesel	12 V	Chiller-Boot	X		
Thermo 90 ST.35(.30)	Diesel	24 V	DC	X		
Thermo 90 ST.36	Diesel	24 V	RVI	X		
Thermo 90 ST.37	Diesel	24 V	RVI	X		

Spalte A/N:	Damit zur Vorgängerausgabe ersichtlich wird, welche Teile geändert und neu hinzugekommen sind, werden sie hier angezeigt mit: A = Änderung                      N = Neuteil
Spalte Benennung:	Nach rechts eingerückte Teile bzw. Untergruppen (durch Punkte markiert) sind in den um einen Punkt weniger eingerückten Baugruppen enthalten.  Beispiel: Brennstoffpumpe                      = Hauptgruppe • Magnetventil                      = Untergruppe von Hauptgruppe • • Runddichtring                      = Einzelteil von Untergruppe
Spannungsabhängige Teile sind gekennzeichnet:	12 Volt mit rotem Schild oder Punkt 24 Volt mit grünem Schild oder Punkt
Column A/N:	Indicates which parts are modified, which parts are new: A = modification                      N = new part
Column Description:	Sub-assemblies or components (marked by a point) - offset to the right - are contained in the assembly which is offset one point less.  Example: fuel pump                      = assembly • solenoid valve                      = sub-assembly • • gasket                      = component
The parts dependent on voltage are marked:	12 Volt with red label or dot 24 Volt with green label or dot
Séparation A/N:	Afin de mettre en évidence les nouvelles pièces et les pièces transformées, vous trouverez le repère suivant: A = transformation                      N = nouvelles pièces
Désignation abrégée:	Les sous-ensembles marqués par points sont inclus dans les pièces les précédant et étant précédés d'un nombre de points inférieurs ou d'aucun point.  Exemple: pompe à combustible                      = pièce principale • électrovanne                      = sous-ensemble inclus dans la pompe à combustible • • joint torique                      = inclus dans l'électrovanne
Pièces différentes selon tension 12 ou 24volts:	12 volts avec inscription rouge ou point rouge 24 volts avec inscription verte ou point vert
Colonna A/N:	Per evidenziare quali sono i particolari modificati e quali quelli aggiunti rispetto alla precedente edizione, gli stessi vengono così contraddistinti: A = modificato                      N = aggiunto
Colonna denominazione:	Le parti spostate verso destra ovv. i sottogruppi (contrassegnati con punti) sono contenuti nei gruppi immediatamente sovrastanti arretrati di un posto.  Esempio: pompa combustibile                      = gruppo principale • elettrovalvola                      = sottogruppo del gruppo principale • • guarnizione                      = pezzo singolo del sottogruppo
I particolari elettrici sono contrassegnati con:	12 V: contrassegno rosso (targhetta opp. punto) 24 V: contrassegno verde (targhetta opp. punto)
Rad, A/N:	För att enkelt kunna se vilka delar som ändrats eller tillkommit från tidigare utgåva, markeras detta här: A = ändring                      N = ny detalj
Rad, benämning:	De till höger upptagna delarna respektive undergrupper (markerad med punkter) ingår i de med „en punkt“ mindre nämnda grupper.  Exempel: bränslepump                      = huvudgrupp • magnetventil                      = undergrupp till huvudgrupp • • o-ring                      = enskild detalj till undergrupp
Spänningskännande delar är märkta:	12 volt med röd skylt alt punkt 24 volt med grön skylt alt punkt

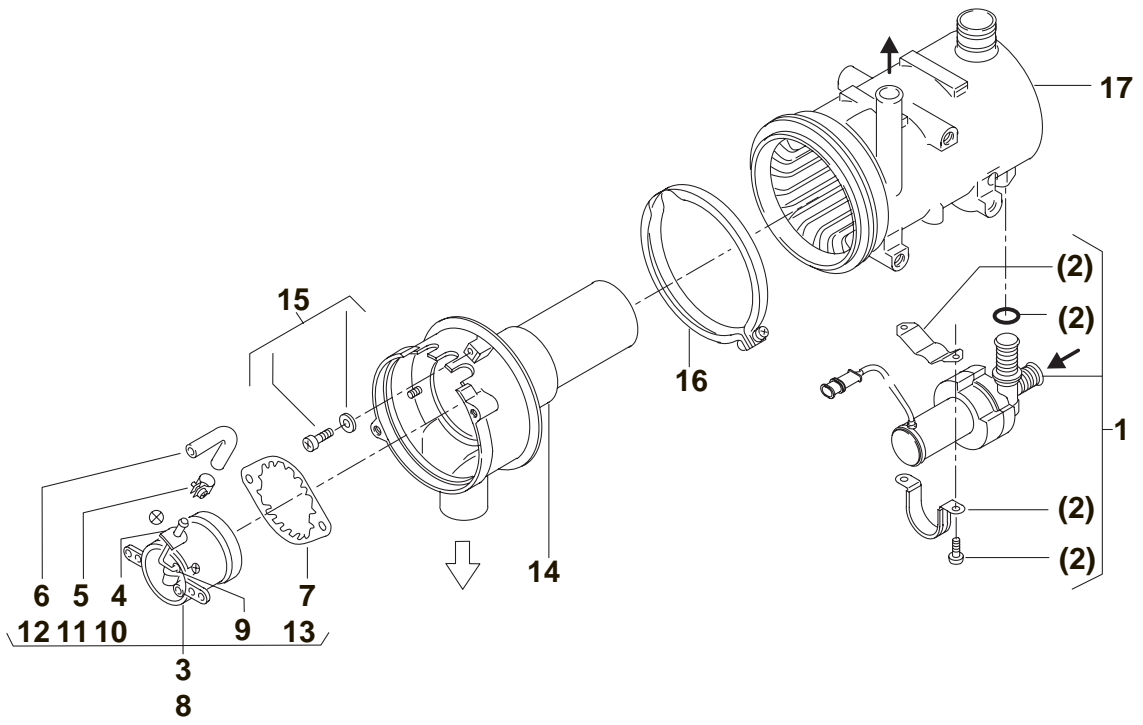
Pos. Item Repère Pos. Pos.	Stück Quantity Nombre Pezzi Antal	Bestell-Nr. Part no. Référence No. di. cat. Best. nr.	A / N	Benennung	Description Désignation	Denominazione Benämning	Bemerkungen Remarks Remarques Note Anmärkning
	Diesel   Benzin						
1	x	90 106 23A		<b>Ersatz-Heizgerät 12 V Thermo 90 ST.27 Diesel</b>	replacement heater appareil de rechange	riscaldatore di ricambio reserv-värmare	
1	x	90 106 24A		<b>Ersatz-Heizgerät 24 V Thermo 90 ST.25 Diesel</b>	replacement heater appareil de rechange	riscaldatore di ricambio reserv-värmare	
1		x	90 106 25A	<b>Ersatz-Heizgerät 12 V Thermo 90 ST.26 Benzin</b>	replacement heater appareil de rechange	riscaldatore di ricambio reserv-värmare	
2	x	90 113 96B		<b>Ersatz-Heizgerät 24 V Thermo 90 ST.32 Diesel</b>	replacement heater appareil de rechange	riscaldatore di ricambio reserv-värmare	Chiller-Boot
2	x	90 113 97B		<b>Ersatz-Heizgerät 12 V Thermo 90 ST.31 Diesel</b>	replacement heater appareil de rechange	riscaldatore di ricambio reserv-värmare	Chiller-Boot
<b>Teile zum Heizgerät / parts for heater / pièces pour appareil / parti di caldaia / dela för värmare</b>							
3	1	1	90 106 22A	<b>Gebläse 12 V (Beutel)</b>	fan ventilateur	ventilatore bläster	
3	1		90 106 21A	<b>Gebläse 24 V (Beutel)</b>	fan ventilateur	ventilatore bläster	
4	1	1	139 653	<b>• Schlauchschelle DIN 3017 Ø 100-120</b>	hose clamp pince pour tuyau flexible	fascetta stringitubo slangklämma	
5	1	1	348 88A	<b>• Runddichtring DIN 3771 Ø 110 x 2</b>	gasket ring joint annulaire	guarnizione anulare o-ring	
6	1	1	880 67E	<b>• Deckel Kunststoff</b>	cover couvercle	coperchio lock	
7							
8	x	x	90 115 18A	<b>Tapтите- Linsenschraube DIN 7500 M 5 x 20</b>	Tapтите-self tapping screw Tapтите-vis parker à tête bombée	Taptite-vite a testa cilindrica Taptite-plåtskruv	Beutel mit 10 Stück erforderlich = 2 Stück / Bag with 10 pcs. required = 2 pcs. / Sachet avec 10 pièces nécessaires 2 pièces / Sacchetto con 10 pezzi quantità richiesta = 2 / påse med 10 styck nödvändigt = 2 styck
9	1	1	835 15B	<b>Formdichtring i.Ø 109/a.Ø 113 - 3 dick</b>	gasket ring joint	guarnizione o-ring	
10	1	1	90 115 17A	<b>Brennerbefestigung Beutel</b>	Burner bracket Fixation brûleur	Fissaggio del bruciatore brännarfastsättning	
	1	1		<b>• Bügel</b>	support support	supporto monteringsfot, standard	
	1	1		<b>• Isolierschlauch Ø 4, 18 lg.</b>	insulating hose flexible isolant	tubo flessibile isolante isolerings slang	
	2	2		<b>• Sechskantmutter M5</b>	hexagon nut écrou 6 pans	dado esagonale sexkantmutter	
11	1	1	90 106 17B	<b>Flammwächter</b>	flame detector (bag) controleur de flammes (sachet)	controllo fiamma (sacchetto) flamvakt (sats)	
12	1	1	90 106 15A	<b>Glühstift 12 V (Beutel)</b>	pencil-type glow plug (bag) pointe de préchauffage (sachet)	bulbo di preriscaldamento (sacchetto) glödstift (sats)	
13	1		90 059 31B	<b>Glühstift 24 V (Beutel)</b>	pencil-type glow plug (bag) pointe de préchauffage (sachet)	bulbo di preriscaldamento (sacchetto) glödstift (sats)	
14	1	1	90 106 20A	<b>Temperaturfühler (Beutel)</b>	temperature sensor sonde thermique	termosensore temperatursensor	mit Runddichtring / with gasket ring / avec joint annulaire / con guarnizione anulare / med o-ring
15	1	1	90 115 19A	<b>• Runddichtring DIN 3770 7 x 2</b>	gasket ring joint annulaire	guarnizione anulare o-ring	Beutel mit 5 Stück erforderlich = 1 Stück / Bag with 15 pcs. required = 1 pcs. / Sachet avec 5 pièces nécessaires 1 pièces / Sacchetto con 5 pezzi quantità richiesta = 1 / påse med 5 styck nödvändigt = 1 styck
16	1	1	90 106 16A	<b>Überhitzungsschutz (Beutel)</b>	Overheat protection Protection de surchauffe	Protezione surriscaldamento överhettningsskydd	
17	1	1	820 96A	<b>Schlauchschelle Ø 37</b>	hose clamp pince pour tuyau flexible	fascetta stringitubo slangklämma	

Thermo 90 ST B/D - fig. 1



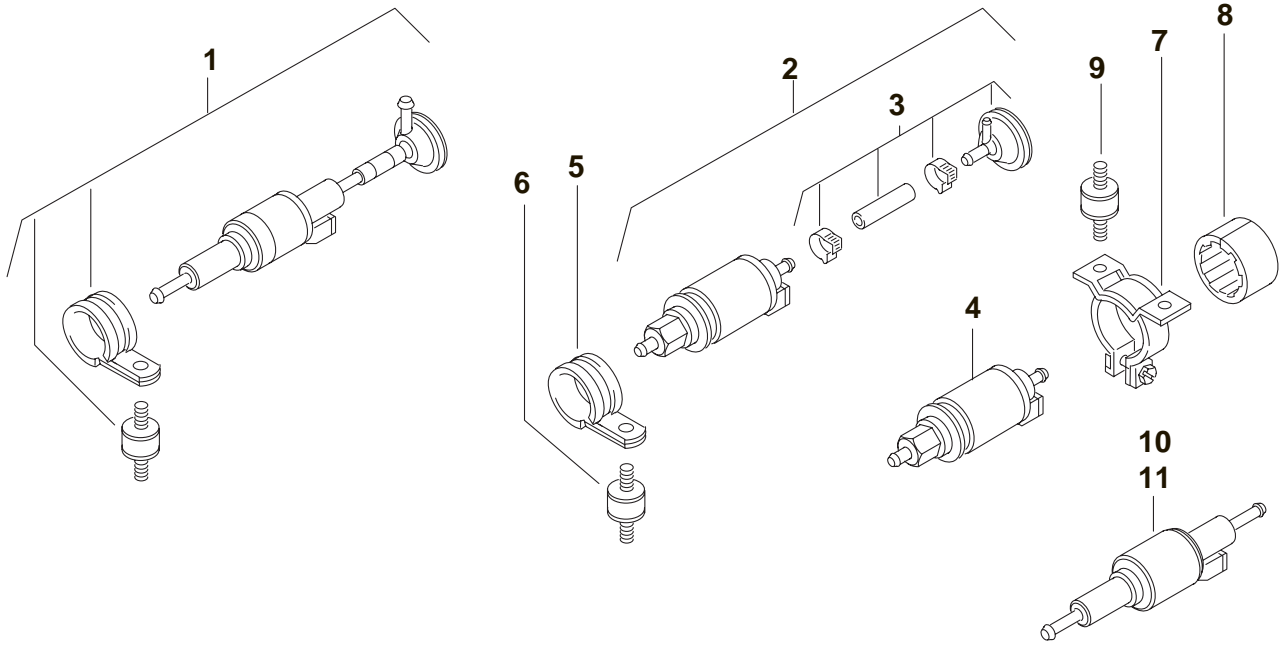
Pos. Item Repère Pos. Pos.	Stück Quantity Nombre Pezzi Antal	Bestell-Nr. Part no. Référence No. di. cat. Best. nr.	A / N	Benennung	Description Désignation	Denominazione Benämning	Bemerkungen Remarks Remarques Note Anmärkning
	Diesel   Benzin						
1	1	1	90 106 19A	<b>Umwälzpumpe U 4846</b> 12V Anschluss-Ø 20	circulating pump pompe de circulation	pompa circolazione vattenpump	Beutel mit Montageteilen / Bag with mounting parts / Sachet avec pièces de montage / Sacchetto con kit di montaggio / påse med monteringsatts
1	1		90 106 18A	<b>Umwälzpumpe U 4846</b> 24V Anschluss-Ø 20	circulating pump pompe de circulation	pompa circolazione vattenpump	Beutel mit Montageteilen / Bag with mounting parts / Sachet avec pièces de montage / Sacchetto con kit di montaggio / påse med monteringsatts
2	1	1	90 115 21A	<b>Montageteile für Umwälzpumpe</b> Beutel	Mounting parts for circulating pump Pièces de montage pour circulateur	Parti di montaggio pompa a ricircolo monteringsdelar för cirkulationspump	
	1	1		• <b>Spannschelle</b>	clamp collier de serrage	fascetta di fissaggio fästklämna	
	1	1		• <b>Runddichtring</b> DIN 3770 19,8 x 2,3	gasket ring joint annulaire	guarnizione anulare o-ring	
	2	2		• <b>Tapetite- Linsenschraube</b> DIN 7500 M 5 x 12	Tapitite-self tapping screw Tapitite-vis parker à tête bombée	Tapitite-vite a testa cilindrica Tapitite-plåtskruv	
3		1	90 109 17A	<b>Brenner</b> Benzin (Beutel)	burner brûleur	bruciatore brännare	
4		1	463 74A	• <b>Tülle</b>	socket douille	passacavo genomföring	
5		1	330 027	• <b>Schlauchschelle</b> Ø10	hose clamp collier de serrage	fascetta stringitubo slangklämna	
6		1	348 59B	• <b>Kraftstoffschlauch</b> i.Ø 4,5 / a.Ø 10,5	fuel hose tubulure de combustible	tubo combustibile bränsleslang	90°-Krümmer / elbow 90° coudée 90° / gomito 90° / krök 90°
7		1	321 51B	• <b>Drallblende</b>	inlet guide plate tôle deguidage	diaframma di convogliamento räfflat bländskydd	
8	1		90 109 16A	<b>Brenner Ferrotec</b> Diesel (Beutel)	burner brûleur	bruciatore brännare	
9	1		832 30A	• <b>Dichtring</b>	gasket ring joint	guarnizione ring	
10	1		463 74A	• <b>Tülle</b>	socket douille	passacavo genomföring	
11	1		330 027	• <b>Schlauchschelle</b> Ø10	hose clamp collier de serrage	fascetta stringitubo slangklämna	
12	1		348 59B	• <b>Kraftstoffschlauch</b> i.Ø 4,5 / a.Ø 10,5	fuel hose tubulure de combustible	tubo combustibile bränsleslang	90°-Krümmer / elbow 90° coudée 90° / gomito 90° / krök 90°
13	1		321 51B	• <b>Drallblende</b>	inlet guide plate tôle deguidage	diaframma di convogliamento räfflat bländskydd	
14	1	1	824 15A	<b>Brennerkopf</b>	burner head chambre de combustion	turbolenziatore brännarhuvud	
15	x	x	90 115 20A	<b>Befestigungsteile für Brennerkopf</b> Beutel	Mounting parts for burner head Pièces de fixation pour tête de brûleur	Parti di fissaggio testa bruciatore fästdelar för brännarhuvud	
	1	1		<b>Tapitite-Linsenschraube</b> DIN 7500 M5 x 8 4.8	Tapitite-self tapping screw Tapitite-vis parker à tête bombée	Tapitite-vite a testa cilindrica Tapitite-plåtskruv	Beutel mit 5 Stück erforderlich = 1 Stück / Bag with 15 pcs. required = 1 pcs. / Sachet avec 5 pièces nécessaires 1 pièces / Sacchetto con 5 pezzi quantità richiesta = 1 / påse med 5 styck nödvändigt = 1 styck
	1	1		<b>Scheibe</b> ISO 7090 5 200 HV A3G	washer rondelle	rondella bricka	Beutel mit 5 Stück erforderlich = 1 Stück / Bag with 15 pcs. required = 1 pcs. / Sachet avec 5 pièces nécessaires 1 pièces / Sacchetto con 5 pezzi quantità richiesta = 1 / påse med 5 styck nödvändigt = 1 styck
16	1	1	212 95A	<b>V-Spannschelle</b> Ø 129	tightening clamp collier de serrage	fascetta di fissaggio spännband	
17	1	1	862 44B	<b>Wärmeübertrager</b> Anschluss-Ø 20	heat exchanger échangeur de chaleur	scambiatore di calore värmväxlare	

Thermo 90 ST B/D - fig. 2



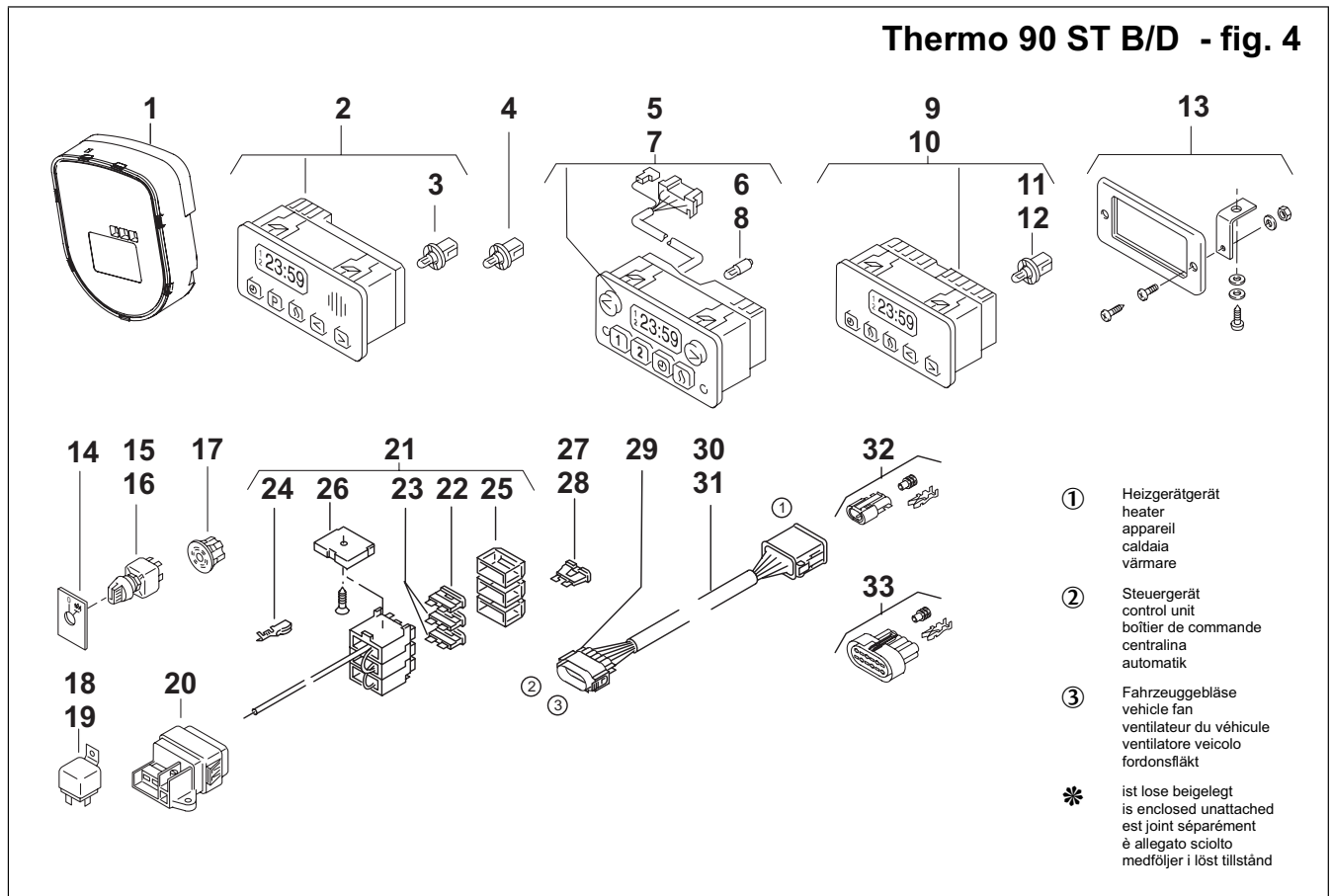
Pos. Item Repère Pos. Pos.	Stück Quantity Nombre Pezzi Antal	Bestell-Nr. Part no. Référence No. di. cat. Best. nr.	A / N	Benennung	Description Désignation	Denominazione Benämning	Bemerkungen Remarks Remarques Note Anmärkning
	Diesel Benzin						
<b>Elektrische Teile / Electrical parts / Pièces électriques / Parti elettrici / Elektriska delar</b>							
1	1	1	855 67A	<b>Dosierpumpe 12 V</b> DP 30.02	dosing pump pompe doseur	pompa combustibile doseringspump	
1	1		851 55A	<b>Dosierpumpe 24 V</b> DP 30.02	dosing pump pompe doseur	pompa combustibile doseringspump	mit Dämpfer with damping device avec amortisseur con ammortizzatore med dämpare
2	1	1	825 53A	<b>Dosierpumpe 12 V</b>	dosing pump pompe doseur	pompa combustibile doseringspump	
2	1		479 01A	<b>Dosierpumpe 24 V</b>	dosing pump pompe doseur	pompa combustibile doseringspump	
3	1	1	478 814	• <b>Membrandämpfer</b> (Beutel)	membrane damper (bag) amortisseur à membrane (sachet)	ammortizzatore a membrana (sacchetto) membrandämpare (sats)	
4							
5	1	1	214 99A	<b>Rohrschelle</b> Ø 35	pipe clip collier de serrage	fascetta di serraggio rörklamma	
6	1	1	462 543	<b>Schwingmetallpuffer</b> M 6	anti vibration mount silentbloc en métal- caoutchouc	antivibrante in gomma-metallo vibrationsdämpare	
6	1	1	434 272	<b>Schwingmetallpuffer</b> M 8	anti vibration mount silentbloc en métal- caoutchouc	antivibrante in gomma-metallo vibrationsdämpare	
7	1	1	255 149	<b>Spannschelle mit Konsole</b>	clamp with console sangle et support	supporto pompa con fascetta fäste	
8	1	1	131 320	<b>Zwischenlage</b>	rubber mounting fourreau	spessore gummiband	wahlweise zu Pos. 5 alternative to item 5 alternativement à la pos.5 in alternativa alla Pos. 5 alternativ till pos. 5
9	2	2	462 543	<b>Schwingmetallpuffer</b> M 6	anti vibration mount silentbloc en métal- caoutchouc	antivibrante in gomma-metallo vibrationsdämpare	
9	2	2	434 272	<b>Schwingmetallpuffer</b> M 8	anti vibration mount silentbloc en métal- caoutchouc	antivibrante in gomma-metallo vibrationsdämpare	
10	1		893 72A	<b>Dosierpumpe 12 V</b> DP 30.2	dosing pump pompe doseur	pompa combustibile doseringspump	
11	1		893 73A	<b>Dosierpumpe 24 V</b> DP 30.2	dosing pump pompe doseur	pompa combustibile doseringspump	

Thermo 90 ST B/D - fig. 3



Pos. Item Repère Pos. Pos.	Stück Quantity Nombre Pezzi Antal		Bestell-Nr. Part no. Référence No. di. cat. Best. nr.	A / N	Benennung	Description Désignation	Denominazione Benämning	Bemerkungen Remarks Remarques Note Anmärking
	Diesel	Benzin						
1	1		90 113 98A		<b>Steuergerät SG 1577</b> 12 V (Beutel)	electronic control unit boîtier de commande	centralina automatik	
1	1		90 113 99A		<b>Steuergerät SG 1577</b> 24 V (Beutel)	electronic control unit boîtier de commande	centralina automatik	
1		1	90 114 00A		<b>Steuergerät SG 1577</b> 12 V (Beutel)	electronic control unit boîtier de commande	centralina automatik	
1	1		90 114 04A		<b>Steuergerät SG 1577</b> 12 V (Beutel)	electronic control unit boîtier de commande	centralina automatik	Chiller-Boot
1	1		90 114 05A		<b>Steuergerät SG 1577</b> 24 V (Beutel)	electronic control unit boîtier de commande	centralina automatik	Chiller-Boot
2	1	1	853 39C		<b>Vorwahuhr Standard</b> 3 Zeiten 24 (12) V	timer montre	timer digitalur	
					<p>Diese Vorwahuhr ist serienmäßig mit einer 24-Volt-Glassockellampe ausgerüstet. Bei Einsatz im 12-Volt-Bordnetz ist diese gegen eine 12-Volt-Glassockellampe 908 07A auszutauschen. Bitte mitbestellen!  This digital timer is equipped with a 24 V wedge-base bulb as standard. When used in a 12 V electrical system, it is to be replaced with a 12 V wedge-base bulb 908 07A. Please take this into consideration when ordering.  Cette montre digitale est équipée en série d'une lampe à tige de verre 24V. En cas d'utilisation dans un réseau de bord 12V, il faut l'échanger contre une lampe à tige de verre 12V 908 07A.  La dotazione di serie di questo timer digitale prevede una lampadina con bulbo di vetro da 24 V. Utilizzando corrente di bordo a 12 V sostituirla con una lampadina con bulbo di vetro 908 07A da 12 V.  Det här förvalsuret är seriemässigt utrustat med en 24 V glassockellampa.  Vid användning i 12 V fordonätet skall denna bytas ut mot en 12 V glassockellampa 908 07A. Var god beställ.</p>			
3	1		908 08A		<b>Glassockellampe 24 V</b>	light bulb ampoule	lampadina lampa	
4	1		908 07A		<b>Glassockellampe 12 V</b>	light bulb ampoule	lampadina lampa	
5	1	1	634 00A		<b>Vorwahuhr digital 24 h</b> 12V 9-polig	digital timer montre digitale	timer digitale digitalur	
6	1	1	467 936		<b>Lampe 12 V</b>	light bulb ampoule	lampadina lampa	
7	1		633 99A		<b>Vorwahuhr digital 24 h</b> 24V 9-polig	digital timer montre digitale	timer digitale digitalur	
8	1		469 009		<b>Lampe 24 V</b>	light bulb ampoule	lampadina lampa	
9	1	1	827 74A		<b>Vorwahuhr digital 7 Tage</b> 3 Zeiten 12V	digital timer montre digitale	timer digitale digitalur	
10	1	1	284 43A		<b>Lampe 12 V</b>	light bulb ampoule	lampadina lampa	
11	1		827 75A		<b>Vorwahuhr digital 7 Tage</b> 3 Zeiten 24V	digital timer montre digitale	timer digitale digitalur	
12	1		284 47A		<b>Lampe 24 V</b>	light bulb ampoule	lampadina lampa	
13	1	1	474 630		<b>Anbausatz für Vorwahuhr</b>	mounting plate for timer groupe de pièces pour montre	serie parti montaggio per timer monteringssats för digitalur	
14	1	1	116 389		<b>Schild</b>	plate plaque	targhetta skylt	
15	1	1	101 858		<b>Schalter mit Lampe</b> 12V	switch with light bulb interrupteur avec ampoule	interruttore con lampadina strömställare med lampa	
16	1		101 862		<b>Schalter mit Lampe</b> 24V	switch with light bulb interrupteur avec ampoule	interruttore con lampadina strömställare med lampa	
17	1	1	105 365		<b>Zentralstecker</b>	central plug fiche centrale	spina centrale centralstickpropp	
18	1	1	157 52A		<b>Relais</b> 12V	relay relais	relais relä	
19	1	1	157 57A		<b>Relais</b> 24V	relay relais	relais relä	
20	1	1	90 087 10B		<b>Sicherungshalter</b> 3-fach	fuseholder support de fusible	portafusibile säkringshållare	INFO 281
					<p>ohne Sicherungen, bitte Sicherungen mitbestellen / without fuses, please include fuses in your order /  sans fusibles, veuillez commander simultanément des fusibles / senza fusibili, si prega di ordinarli /  utan säkringar, v g och beställ säkringarna extra</p>			

## Thermo 90 ST B/D - fig. 4



Pos. Item Repère Pos. Pos.	Stück Quantity Nombre Pezzi Antal	Bestell-Nr. Part no. Référence No. di. cat. Best. nr.	A / N	Benennung	Description Désignation	Denominazione Benämning	Bemerkungen Remarks Remarques Note Anmärkning
21	1	296 61C		<b>Sicherungshalter mit Kabelbaum</b> 3-fach	fuseholder with wiring harness support de fusible avec faisceau des câbles	portafusibile con fascio cavi säkringshållare med kablage	mit Sicherungen / with fuse / avec fusible / con fusibili / med säkring (nur für Inneneinbau)
22	1	103 737		• <b>Flachsicherung</b> 5 A hellbraun	flatfuse (light brown) fusible plat (brun clair)	fusibile piatto (marrone chiaro) flatsäkring (ljusbrun)	
23	2	103 922		• <b>Flachsicherung</b> 20 A gelb	flatfuse (yellow) fusible plat (jaune)	fusibile piatto (giallo) flatsäkring (gul)	
24	3	282 72A		• <b>Flachfederkontakt</b> 0,5-1,5	flat spring contact contact à ressort à lame	contatto a molla piatta flat fjäderkontakt	
25	3	282 67A		• <b>Deckel</b>	end cover couvercle	coperchio lock	
26	1	282 71A		• <b>Verbindungsflasche</b>	connecting link pièce de raccord	orecchietta di raccordo skarvbleck	
27	1	103 741		<b>Flachsicherung</b> 7,5A braun	flatfuse (brown) fusible plat (brun)	fusibile piatto (marrone) flatsäkring (brun)	
28	1	103 745		<b>Flachsicherung</b> 25A weiß	flatfuse (white) fusible plat (blanc)	fusibile piatto (bianco) flatsäkring (vit)	
29	1	886 54B		<b>Steckhülsegehäuse</b> 12-polig	plug connector 12-pole fiche de raccordement 12 pôles	blocchetto portafemmina 12 poli polblock 12-polig	
30	1	902 16B		<b>Kabelbaum</b> ca. 5030 lg.	wiring harness faisceau des câbles	fascio cavi kablage-internt	Dosierpumpe / dosing pump pompe doseur /pompa com- bustibile / doseringspump
31	1	5001220A		<b>Kabelbaum</b> ca. 1520 lg.	wiring harness faisceau des câbles	fascio cavi kablage-internt	Fahrzeug-Gebläse / vehicle fan / ventilateur du véhicule / ventilatore veicolo / fordonsfläkt
32	1	656 67A		<b>Stecker</b> (Beutel) zu Kabelbaum Dosierpumpe - Steuergerät	plug (bag) prise mâle (sachet)	spine (sacchetto) kontaktdon (sats)	
33	1	656 68A		<b>Stecker</b> (Beutel) zu Fahrzeugkabelbaum	plug (bag) prise mâle (sachet)	spine (sacchetto) kontaktdon (sats)	

Pos. Item Repère Pos. Pos.	Stück Quantity Nombre Pezzi Antal	Bestell-Nr. Part no. Référence No. di. cat. Best. nr.	A / N	Benennung	Description Désignation	Denominazione Benämning	Bemerkungen Remarks Remarques Note Anmärking
	Diesel Benzin						

**Teile zum Brennstoffsystem / Parts of fuel supply / Pièces afférentes au alimentation en combustible /  
Parti al circuito di alimentazione combustibile / Delar för bränslesystem**

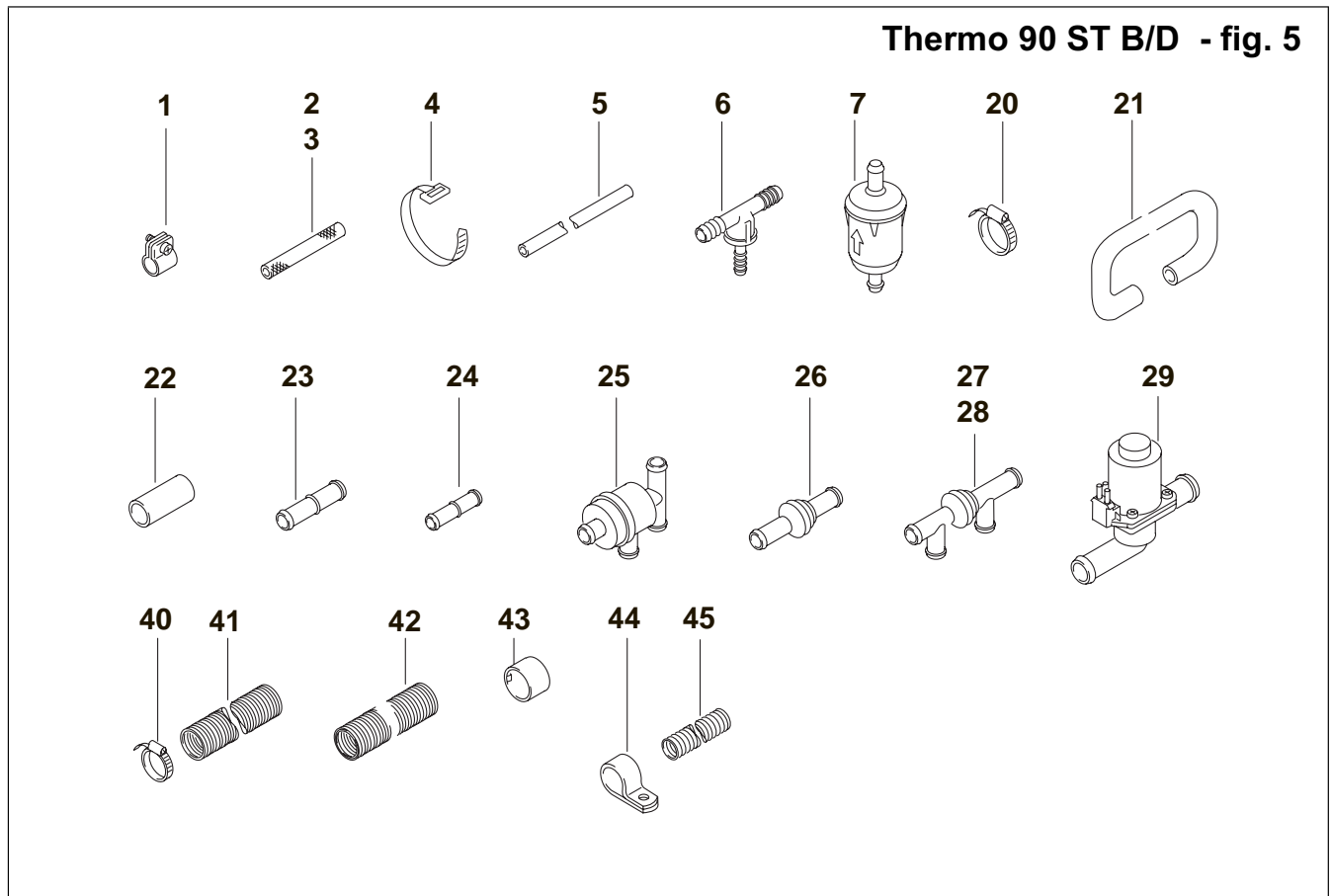
1	8	8	330 027	<b>Schlauchschele</b> Ø 10	hose clamp pince pour tuyau flexible	fascetta stringituboslang- klämma	
1	4	4	379 670	<b>Schlauchschele</b> Ø 12	hose clamp pince pour tuyau flexible	fascetta stringituboslang- klämma	
2	4	4	484 032	<b>Kraftstoffschlauch</b> i.Ø 4,5 / a.Ø 10,5; 50 lg.	fuel hose tuyau de combustible	flessibile combustibile bränsleslang	
3	2	2	462 535	<b>Kraftstoffschlauch</b> i.Ø 7,5 / a.Ø 12,5; 70 lg.	fuel hose tuyau de combustible	flessibile combustibile bränsleslang	
4	12	12	309 761	<b>Kabelbinder</b> 205 lang	cable tie serre-câble	fermacavo buntband	
5	x	x	483 931	<b>Brennstoffschlauch</b> i.Ø 2 / a.Ø 5	fuel hose tuyau de combustible	flessibile combustibile bränsleslang	Meterware / per meter / au Mètre / a metraggio / metervara
6	1	1	90 013 44B	<b>Brennstoffentnehmer</b> 8 x 5 x 8	fuel extractor plastic prise de combustible synthétique	presa combustibile plastica bränsle T-rör plast	
7	1		487 171	<b>Kraftstofffilter</b>	fuel filter filtre de combustible	filtro combustibile bränslefilter	
8-19							

**Teile zum Heizwassersystem / Parts of heating water system / Pièces afférentes au système d'eau chaude /  
Parti al circuito d'acqua / Delar för värme-vattensystemet**

20	6	6	339 30A	<b>Schlauchschele</b> Ø 23–35	hose clamp collier de serrage	fascetta stringitubo slangklämma	
21	1	1	338 94A	<b>Formschlauch</b> ca. 2200 lg. i.Ø 20/a.Ø 29	bent hose coude	tubo sagomato formslang	
22	1		869 64A ⊗	<b>Schlauch</b> i.Ø 20/a.Ø 29 - 65 lg.	hose tuyau	tubo sagomato gomma formslang	
23	2	2	669 34B	<b>Verbindungsrohr</b> 20x20 Kunststoff	pipe tubulure	manicotto (plastica) rör	
24	2	2	669 08B	<b>Verbindungsrohr</b> 18x20 Kunststoff	pipe tubulure	manicotto (plastica) rör	
25	1	1	198 72A	<b>Wasser-Thermostat</b> 20x20x20x20	thermostat aquastat	termostato termostat	
26	1	1	489 999	<b>Rückschlagventil</b> 20x20	check valve soupape de retenue	valvola unidirezionale backventil	
27	1	1	198 73A	<b>Rückschlagventil</b> 20x20x20x20	check valve soupape de retenue	valvola unidirezionale backventil	
28	1	1	870 72A	<b>Rückschlagventil</b> 20x20x22x22	check valve soupape de retenue	valvola unidirezionale backventil	
29	1	1	492 701	<b>Elektroventil 12V</b> Anschluss-Ø 20	electrovalve électrovanne	elettrovalvola elventil	
30-39							

⊗ zu beziehen bei / to be ordered from / à commander chez / reperibile presso / erhålls hos: RVI

## Thermo 90 ST B/D - fig. 5



Pos. Item Repère Pos. Pos.	Stück Quantity Nombre Pezzi Antal	Bestell-Nr. Part no. Référence No. di. cat. Best. nr.	A / N	Benennung	Description Désignation	Denominazione Benämning	Bemerkungen Remarks Remarques Note Anmärking
	Diesel   Benzin						
<b>Teile zum Brennluftsystem / Parts of combustion air system / Pièces afférentes au système d'air comburant / Parti al sistema aria comburente / Delar för förbränningsluft-system</b>							
40	2	2	417 866	<b>Schlauchschelle</b> Ø 28–35	hose clamp collier de serrage	fascetta stringitubo slangklämma	
41	1	1	229 31A	<b>Ansaugschalldämpfer</b> PAK 1160 lg. i.Ø 30,5 / a.Ø 38	air intake silencer silencieux d'aspiration d'air	silenziatore su aspirazione insugningsdämpare	
42	1	1	632 04B	<b>Ansaugschalldämpfer</b> ca. 1900 lg. i.Ø 30,5 / a.Ø 38	air intake silencer silencieux d'aspiration d'air	silenziatore su aspirazione insugningsdämpare	
43	1	1	295 19A	<b>Schutzkappe</b> i.Ø 39	protection cap capuchon de protection	cappuccio di protezione insugsgaller	Eindringschutz penetratori protection protection anti-infiltration protezione da penetrazione penetrationsskydd
44	2	2	499 021	<b>Rohrschelle</b> Ø 33	pipeclip collier de serrage	fascetta di serraggio rörklamma	
45	x	x	214 46A	<b>Flex. Rohr KAK</b> i.Ø 30,5 / a.Ø 35	flexible hose tuyau flexible	tubo flessibile flexibel slang	Meterware / per meter / au Mètre / a metraggio / metervara

x = Stückzahl nach Bedarf / Quantity as required / Nombre suivant les besoins / Pezzi a richiesta / Antal efter behov

Pos. Item Repère Pos. Pos.	Stück Quantity Nombre Pezzi Antal	Bestell-Nr. Part no. Référence No. di. cat. Best. nr.	A / N	Benennung	Description Désignation	Denominazione Benämning	Bemerkungen Remarks Remarques Note Anmärking
	Diesel Benzin						

**Teile zum Abgassystem / Parts of exhaust system / Pièces afférentes au système d'échappement / Parti al circuito fumi di scarico / Delar för avgassystemet**

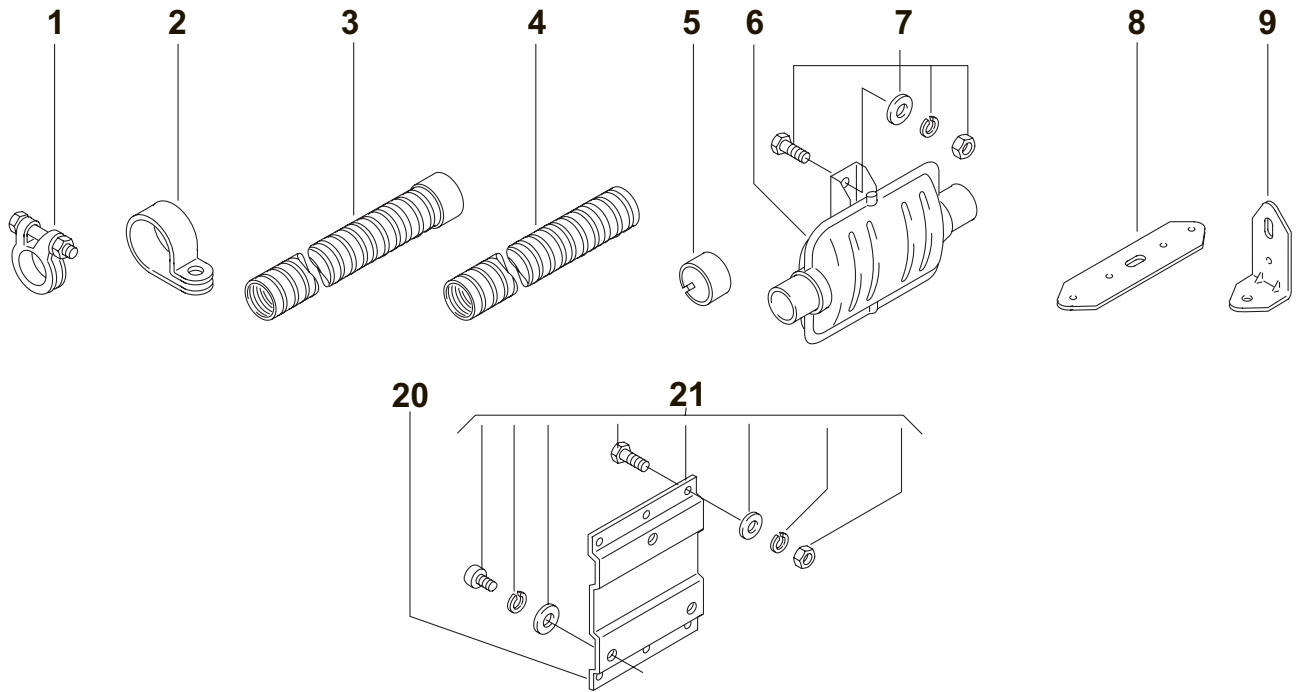
1	4	4	367 400	<b>Schlauchklemme</b> Ø 39-42	hose clamp collier de serrage	fascetta stringitubo avgasklämma	
2	2	2	904 33A	<b>Rohrschelle</b> Ø 42	pipeclip collier de serrage	fascetta di serraggio rörklämma	
3	1	1	155 27A	<b>Flex. Rohr</b> 1000 lg. Ø 38 / a.Ø 42	flexible hose tuyau flexible	tubo flessibile flexibel slang	
4	x	x	353 221	<b>Flex. Rohr</b> Ø 38 / a.Ø 42	flexible hose tuyau flexible	tubo flessibile flexibel slang	Meterware / per metre au mètre / a metraggio metewara
5	1	1	240 46A	<b>Schutzkappe</b> Ø 42,3	protection cap capot de protectio	cappuccio di protezione insugsgaller	
6	1	1	195 62E	<b>Abgasschalldämpfer</b> Anschluss-Ø 38	exhaust silencer silencieux d'échappement	marmitta avgasljuddämpare	
7	1	1	90 115 22A	<b>Befestigungsteile für Abgasschalldämpfer</b> Beutel	Mounting parts for exhaust silencer Pièces de fixation pour silen- cieux d'échappement	Parti di fissaggio silenzia- tore di scarico fästdelar för avgasljud- dämpare	
	1	1		• <b>Sechskantschraube</b> ISO 4017 M 8 x 16	hexagon screw vis à tête 6 pans	vite testa esagonale skruv	
	1	1		• <b>Scheibe</b> DIN 125 B 8,4	washer rondelle	rondella bricka	
	1	1		• <b>Federring</b> DIN 128 A 8	springwasher rondelle grower	rondella elastica fjäderbricka	
	1	1		• <b>Sechskantmutter</b> ISO 4032 M 8	hexagon nut écrou 6 pans	dado esagonale sechskantmutter	
8	1	1	242 888	<b>Lochband</b>	mounting strip support plat	piastra forata monteringsjärn	
9	1	1	242 780	<b>Winkel</b>	angle support équerre	squadretta monteringsvinkel	
10-19							

**Montageteile / Mounting parts / Pièces de montage / Parti di montaggio / Mekaniska tillbehör**

20	1	1	205 83A	<b>Halter</b>	stand support	supporto hållare	
21	1	1	90 115 23A	<b>Befestigungsteile für Halter</b> Beutel	Mounting parts for bracket Pièces de fixation pour support	Parti di fissaggio supporto fästdelar för hållare	
	4	4		• <b>Sechskantschraube</b> DIN EN 24017 M 6 x 20	hexagon screw vis à tête 6 pans	vite testa esagonale skruv	
	4	4		• <b>Scheibe</b> DIN 125 B 6,4	washer rondelle	rondella bricka	
	4	4		• <b>Federring</b> DIN 128 A 6	springwasher rondelle grower	rondella elastica fjäderbricka	
	4	4		• <b>Sechskantmutter</b> ISO 4032 M 6	hexagon nut écrou 6 pans	dado esagonale sechskantmutter	
	3	3		• <b>Zylinderschraube</b> DIN 912 M 8 x 16 8.8	hexagon socket head screw vis à tête cylindrique à six pans creux		
	3	3		• <b>Federring</b> DIN 128 A 8	springwasher rondelle grower	rondella elastica fjäderbricka	
	3	3		• <b>Scheibe</b> DIN 125 B 8,4	washer rondelle	rondella bricka	

x = Stückzahl nach Bedarf / Quantity as required / Nombre suivant les besoins / Pezzi a richiesta / Antal efter behov

Thermo 90 ST B/D - fig. 6

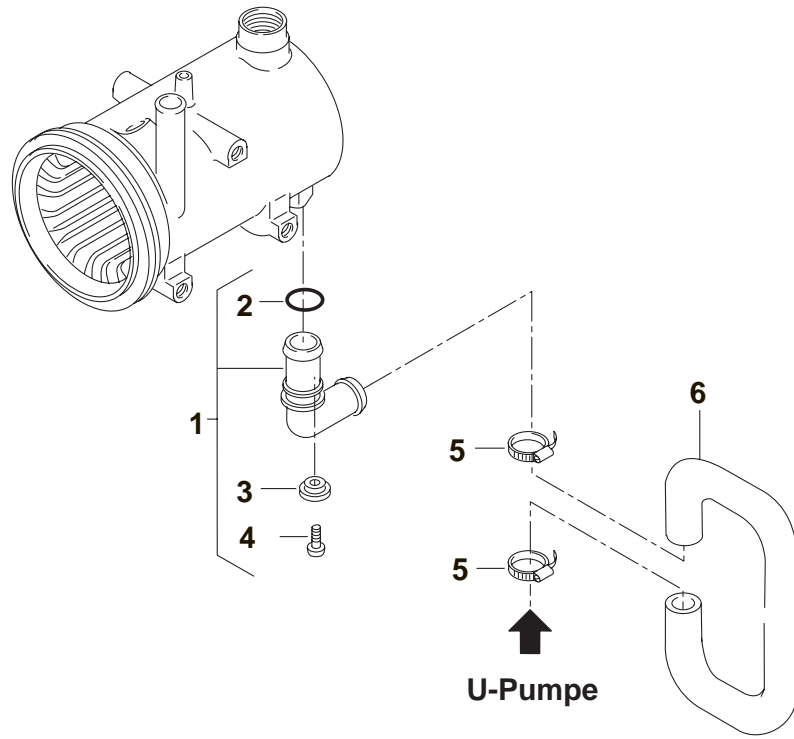


Pos. Item Repère Pos. Pos.	Stück Quantity Nombre Pezzi Antal	Bestell-Nr. Part no. Référence No. di. cat. Best. nr.	A / N	Benennung	Description Désignation	Denominazione Benämning	Bemerkungen Remarks Remarques Note Anmärking
	Diesel Benzin						

**Separater Einbau der Umwälzpumpe / Separate installation of the circulating pump / Montage séparé de la pompe de circulation**  
**Montaggio separato della pompa di circolazione / Separat monterings av cirkulationspump**

1	1	1	225 24B	<b>Krümmer</b> 90°, Ø 20 (Beutel)	elbow (bag) coudée (sachet)	gomito (sacchetto) krök (sats)	
2	1	1	224 05B	• <b>Runddichtring</b> DIN 3770 19,8x2,3	gasket ring joint	guarnizione o-ring	
3	1	1	292 98B	• <b>Halter für Krümmer</b>	stand for elbow support pour coudée	supporto per gomito hållare för krök	
4	1	1	104 527	• <b>Schraube</b> DIN 7500 M 4 x 16	screw vis à tête	vite skruv	
5	2	2	339 30A	<b>Schlauchschelle</b> Ø 23–35	hose clamp collier de serrage	fascetta stringitubo slangklämma	
6	1	1	338 94A	<b>Formschlauch</b> ca. 2000 lg. i.Ø 20 / a.Ø 29	bent hose coude	tubo sagomato formslang	

Thermo 90 ST B/D - fig. 7

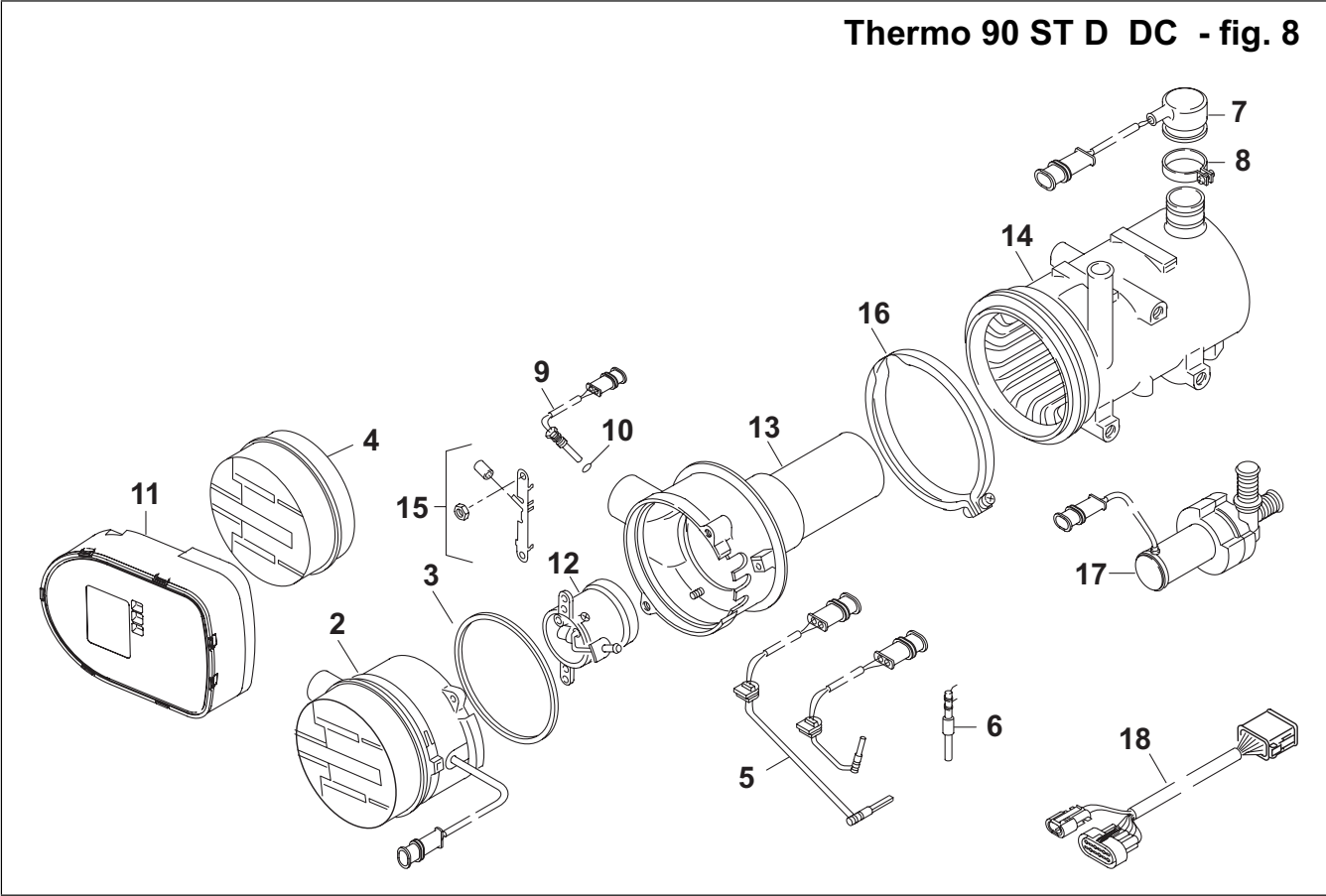


Pos. Item Repère Pos. Pos.	Stück Quantity Nombre Pezzi Antal Diesel	Bestell-Nr. Part no. Référence No. di. cat. Best. nr.	A / N	Benennung	Description Désignation	Denominazione Benämning	Bemerkungen Remarks Remarques Note Anmärking
--	---	---	-------------	-----------	----------------------------	----------------------------	--

**Abgebildet sind die zusätzlichen oder unterschiedlichen Teile zu den Standardausführungen / Shown are the additional parts or those that differ from the standard versions / Sont représentées les pièces supplémentaires ou divergentes des modèles standard / La raffigurazione mostra parti complementari o diverse dalle versioni standard / Pa bilden ser du de delar som skiljer sig från standardtyperna resp. extra delar**

1 no fig.	x	90 058 93A		<b>Ersatz-Heizgerät 24 V Thermo 90 ST.35 (.30) Diesel</b>	replacement heater appareil de rechange	riscaldatore di ricambio reserv-värmare	
2	1	90 059 28A		<b>Gebläse 24 V (Beutel)</b>	fan ventilateur	ventilatore bläster	
3	1	90 059 29A		<b>Dichtung i.Ø 109 / a.Ø 133 - 3 dick (Beutel)</b>	gasket joint	guarnizioni packning	
4	1	90 066 05A		<b>Deckel (Beutel)</b>	cover couvercle	coperchio lock	
5	1	90 059 30A		<b>Flammwächter 24V (Beutel)</b>	flame detector controlleur de flammes	controllo fiamma flamvakt	
6	1	90 059 31B		<b>Glühstift 24 V (Beutel)</b>	pencil-type glow plug pointe de préchauffage	bulbo di preriscaldamento glödstift	
7	1	90 059 32A		<b>Temperaturbegrenzer (Beutel)</b>	overheat temperature limiter limiteur de température	limitatore termico överhettningsskydd	
8	1	90 066 46A		<b>Schlauchschelle Ø 38 (Beutel)</b>	hose clamp collier de serrage	fascetta stringitubo slangklämma	
9	1	90 059 33A		<b>Temperatursensor (Beutel)</b>	temperature sensor sonde thermique	termosensore temperatursensor	
10	1	431 567		<b>Runddichtung DIN 3770 7 x 2</b>	gasket ring joint	guarnizione o-ring	
11	1	90 059 34D		<b>Steuergerät SG 1577 CAN-BUS 24 V (Beutel)</b>	electronic control unit boîtier de commande	centralina automatik	
12	1	90 059 35A		<b>Brenner Ferrotec (Beutel)</b>	burner brûleur	bruciatore brännare	
13	1	90 066 07A		<b>Brennerkopf (Beutel)</b>	burner head chambre de combustion	turbolenziatore brännarhuvud	
14	1	90 066 00A		<b>Wärmeübertrager (Beutel)</b>	heat exchanger échangeur de chaleur	scambiatore di calore värmväxlare	mit Krümmer / with elbow / avec coudée / con gomito / med krök
15 no Fig.	1	90 066 01A		<b>Befestigungsteile (Beutel)</b>	mounting parts pièces de fixation	parti di fissaggio fastsättningsdelar	zu Wärmeübertrager / for heat exchanger / pour échangeur de chaleur / per scambiatore di calore / för värmväxlare mit Krümmer / with elbow / avec coudée / con gomito / med krök
16	1	90 066 45A		<b>V-Spannschelle Ø 129 (Beutel)</b>	tightening clamp collier de serrage	fascetta di fissaggio spännband	
17	1	90 059 00A		<b>Umwälzpumpe U 4846 24V</b>	circulating pump pompe de circulation	pompa circolazione vattenpump	
18	1	90 059 03A		<b>Kabelbaum</b>	wiring harness faisceau des câbles	fascio cavi kablage-internt	

Thermo 90 ST D DC - fig. 8



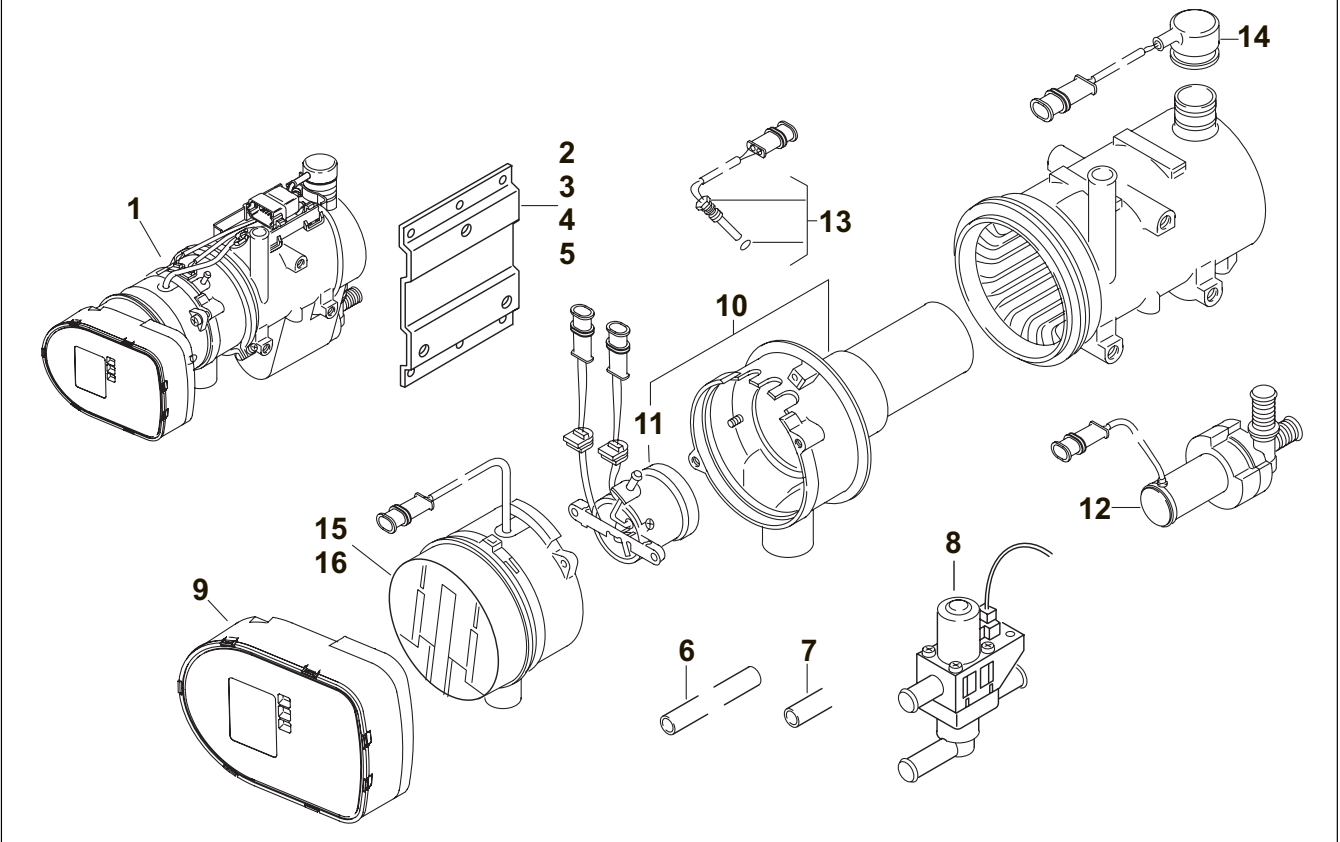
Pos. Item Repère Pos. Pos.	Stück Quantity Nombre Pezzi Antal Diesel	Bestell-Nr. Part no. Référence No. di. cat. Best. nr.	A / N	Benennung	Description Désignation	Denominazione Benämning	Bemerkungen Remarks Remarques Note Anmärking
--	---	---	-------------	-----------	----------------------------	----------------------------	--

**Abgebildet sind die zusätzlichen oder unterschiedlichen Teile zu den Standardausführungen / Shown are the additional parts or those that differ from the standard versions / Sont représentées les pièces supplémentaires ou divergentes des modèles standard / La raffigurazione mostra parti complementari o diverse dalle versioni standard / Pa bilden ser du de delar som skiljer sig från standardtyperna resp. extra delar**

1	x	90 101 58A		<b>Ersatz-Heizgerät 24 V Thermo 90 ST.36 Diesel</b>	replacement heater appareil de rechange	riscaldatore di ricambio reserv-värmare	
2	1	90 101 59A ⊗		<b>Halter (Beutel)</b>	stand support	supporto hållare	
3	1	90 101 60A ⊗		<b>Halter (Beutel)</b>	stand support	supporto hållare	
4	1	90 101 61A ⊗		<b>Halter (Beutel)</b>	stand support	supporto hållare	
5	1	90 101 62A ⊗		<b>Halter (Beutel)</b>	stand support	supporto hållare	
6	1	90 101 63A		<b>Schlauch</b> i.Ø 19,5/a.Ø 27,5 - 60 lg.	hose tuyau	tubo sagomato gomma formslang	
7	1	90 101 64A ⊗		<b>Formschlauch</b> i.Ø 19,5/a.Ø 27,5	bent hose coude	tubo sagomato formslang	
8	1	90 101 65A		<b>Magnetventil</b> 2/2 - 24 V (Beutel)	solenoid valve électrovanne	elettrovalvola magnetventil	
9	1	90 101 66A ⊗		<b>Steuergerät SG 1577 CAN</b> 24 V (Beutel)	electronic control unit boîtier de commande	centralina automatik	
10	1	90 101 67A		<b>Brennerkopf (Beutel)</b>	burner head chambre de combustion	turbolenziatore brännarhuvud	
11	1	90 101 68A		<b>Brenner (Beutel)</b>	burner brûleur	bruciatore brännare	
12	1	90 101 69A		<b>Umwälzpumpe U 4846</b> 24V (Beutel)	circulating pump pompe de circulation	pompa circolazione vattenpump	
13	1	90 101 70A		<b>Temperatursensor (Beutel)</b>	temperature sensor sonde thermique	termosensore temperatursensor	
14	1	90 101 71A		<b>Überhitzungsschutz (Beutel)</b>	overheat temperature limiter limiteur de température	limitatore termico överhettningsskydd	
15	1	90 101 72A		<b>Gebälse 24 V (Beutel)</b>	fan ventilateur	ventilatore bläster	
16	1	90 101 73A		<b>Gebälse 24 V (Beutel)</b>	fan ventilateur	ventilatore bläster	

⊗ zu beziehen bei / to be ordered from / à commander chez / reperibile presso / erhålls hos: RVI

Thermo 90 ST D RVI - fig. 9

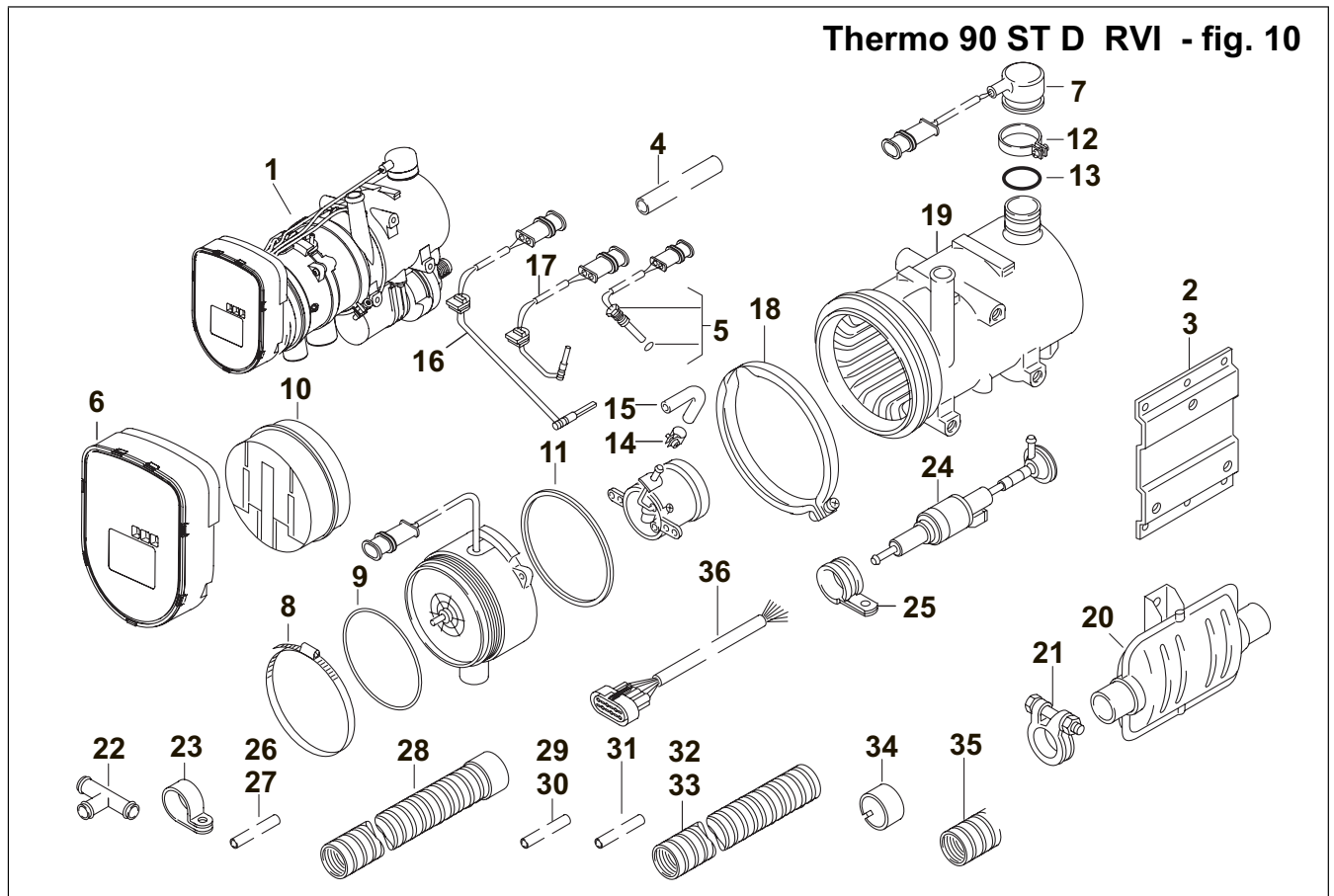


Pos. Item Repère Pos. Pos.	Stück Quantity Nombre Pezzi Antal Diesel	Bestell-Nr. Part no. Référence No. di. cat. Best. nr.	A / N	Benennung	Description Désignation	Denominazione Benämning	Bemerkungen Remarks Remarques Note Anmärking
--	---	---	-------------	-----------	----------------------------	----------------------------	--

Abgebildet sind die zusätzlichen oder unterschiedlichen Teile zu den Standardausführungen / Shown are the additional parts or those that differ from the standard versions / Sont représentées les pièces supplémentaires ou divergentes des modèles standard / La raffigurazione mostra parti complementari o diverse dalle versioni standard / Pa bilden ser du de delar som skiljer sig från standardtyperna resp. extra delar

1	x	90 111 50A		<b>Ersatz-Heizgerät 24 V Thermo 90 ST.37 Diesel</b>	replacement heater appareil de rechange	riscaldatore di ricambio reserv-värmare	
2	1	90 111 51A		<b>Halter (Beutel)</b>	stand support	supporto hållare	
3	1	90 111 52A		<b>Halter (Beutel)</b>	stand support	supporto hållare	für Magnetventil / for solenoid valve / pour électrovanne / per elettrovalvola / för magnetventil
4	1	90 111 53A		<b>Formschlauch</b> i.Ø 19,5/a.Ø 27,5 (Beutel)	bent hose coude	tubo sagomato formslang	
5	1	90 111 55A		<b>Temperatursensor (Beutel)</b>	temperature sensor sonde thermique	termosensore temperatursensor	
6	1	90 111 56A		<b>Steuergerät SG 1577 CAN 24 V (Beutel)</b>	electronic control unit boîtier de commande	centralina automatik	
7	1	90 111 57A		<b>Überhitzungsschutz (Beutel)</b>	overheat protection		
8	1	90 031 86A		<b>Schlauchselle</b> DIN 3017 Ø 100–120 (Beutel)	hose clamp collier de serrage	fascetta stringitubo slangklämma	
9	1	90 002 44A		<b>Runddichtring</b> DIN 3771 Ø 110 x 2 (Beutel)	gasket ring joint	guarnizione o-ring	
10	1	90 036 67A		<b>Deckel (Beutel)</b>	end cover couvercle	coperchio lock	
11	1	90 001 85A		<b>Runddichtring</b> DIN 3770 7 x 2 (Beutel)	gasket ring joint	guarnizione o-ring	
12	1	90 002 45A		<b>Schlauchselle</b> Ø 38 (Beutel)	hose clamp collier de serrage	fascetta stringitubo slangklämma	
13	1	90 002 31A		<b>Runddichtring</b> DIN 3770 19,8 x 2 (Beutel)	gasket ring joint	guarnizione o-ring	
14	1	90 002 52A		<b>Schlauchselle</b> Ø 10 (Beutel)	hose clamp collier de serrage	fascetta stringitubo slangklämma	
15	1	90 115 45A		<b>Kraftstoffschlauch</b> i.Ø 3,5/4,5; a.Ø 9,5/10,5 (Beutel)	fuel hose tubulure de combustible	tubo combustibile bränsleslang	90°-Krümmer / elbow 90° coudée 90° / gomito 90° / krök 90°
16	1	90 115 43A		<b>Flammwächter 24V (Beutel)</b>	flame detector controlleur de flammes	controllo fiamma flamvakt	
17	1	90 115 44A		<b>Glühstift 24 V (Beutel)</b>	pencil-type glow plug pointe de préchauffage	bulbo di preriscaldamento glödstift	
18	1	90 023 14A		<b>V-Spannschelle (Beutel)</b>	tightening clamp collier de serrage	fascetta di fissaggio spännband	
19	1	90 115 46A		<b>Wärmeübertrager (Beutel)</b>	heat exchanger échangeur de chaleur	scambiatore di calore värmeväxlare	
20	1	90 002 20A		<b>Abgasschalldämpfer (Beutel)</b>	exhaust silencer silencieux d'échappement	marmitta avgasjuddämpare	
21	1	972 99A		<b>Schlauchklemme</b> Ø 39–42 (Beutel)	hose clamp collier de serrage	fascetta stringitubo avgasklämma	
22	1	90 041 86A		<b>T-Stück</b> 20 x 20 x 20 (Beutel)	T-piece pièce en T	raccordo a T T-rör	
23	1	90 001 97A		<b>Schlauchselle</b> Ø 23–25 (Beutel)	hose clamp collier de serrage	fascetta stringitubo slangklämma	
24	1	90 031 71A		<b>Dosierpumpe 24 V DP 30.02 (Beutel)</b>	dosing pump pompe doseur	pompa combustibile doseringspump	mit Dämpfer with damping device avec amortisseur con ammortizzatore med dämpare
25	1	90 026 62A		<b>Rohrschelle</b> Ø 34 (Beutel)	pipeclip collier de serrage	fascetta di serraggio rörklamma	
26	1	90 031 77A		<b>Kraftstoffschlauch</b> i.Ø 3,5/4,5; a.Ø 9,5/10,5 - ca. 50 lg. (Beutel)	fuel hose tubulure de combustible	tubo combustibile bränsleslang	

Thermo 90 ST D RVI - fig. 10



Pos. Item Repère Pos. Pos.	Stück Quantity Nombre Pezzi Antal Diesel	Bestell-Nr. Part no. Référence No. di. cat. Best. nr.	A / N	Benennung	Description Désignation	Denominazione Benämning	Bemerkungen Remarks Remarques Note Anmärkning
27	1	90 031 79A		<b>Kraftstoffschlauch</b> Mecanyl; Ø 4 x 1 - ca. 330 lg. (Beutel)	fuel hose tubulure de combustible	tubo combustibile bränsleslang	
28	1	90 115 49A		<b>Ansaugschalldämpfer</b> i.Ø 30 / a.Ø 38 - ca. 500 lg. (Beutel)	air intake silencer silencieux d'aspiration d'air	silenziatore su aspirazione insugningsdämpare	
29	1	90 026 63A		<b>Kraftstoffschlauch</b> i.Ø 4,5 / a.Ø 10,5 (Beutel)	fuel hose tubulure de combustible	tubo combustibile bränsleslang	
30	1	90 001 94A		<b>Kraftstoffschlauch</b> i.Ø 4,5 / a.Ø 10,5 - ca. 50 lg. (Beutel)	fuel hose tubulure de combustible	tubo combustibile bränsleslang	
31	1	90 031 88A		<b>Schlauch</b> Ø 5 x 1,5 - ca. 310 lg. (Beutel)	hose tuyau	tubo sagomato gomma formslang	
32	1	90 115 54A		<b>Flex. Rohr</b> Ø 38 x 2 - ca. 340 lg. (Beutel)	flexible hose tuyau flexible	tubo flessibile flexibel slang	
33	1	90 115 55A		<b>Flex. Rohr</b> Ø 38 x 2 - ca. 380 lg. (Beutel)	flexible hose tuyau flexible	tubo flessibile flexibel slang	
34	1	90 031 92A		<b>Abgasendrohr</b> i.Ø 38 (Beutel)	Tailpipe Embout du tuyau d'échappement	Terminale di scarico avgasslutrör	
35	1	90 002 05A		<b>Abgasrohr</b> i.Ø 38 (Beutel)	exhaust pipe tubulure d'échappement	tubo scarico fumi avgasrör	
36	1	90 034 41A		<b>Kabelbaum</b> ca. 440 lg. (Beutel)	wiring harness faisceau des câbles	fascio cavi kablage-internt	Dosierpumpe / dosing pump pompe doseur / pompa combustibile / doseringspump